



## Danske kunstnere udgivet på EDISON RECORDS

Samlet af René Aagaard 2016

© René Aagaard 2016

Alle optagelser har fundet sted i New York, NY.

Edison gik sine egne veje i mangt og meget og at kalde de to pladesider for A og B eller 1 og 2, var for simpelt, så Edison kaldte dem for venstre og højre: L(ef) og R(igt)!

Ifølge tilgængelige kilder, blev flere takes "approved" og har fået katalognummer tilføjet. Tilsyneladende er forskellige takes udgivet i næsten alle tilfælde. Det kan skyldes, at Edison himself, forlangte tre brugbare takes af alle optagelser, så man kunne skifte, når der var behov for det. Det synes dog lidt "underligt" for de danske optagelser, som må være udgivet i ret begrænsede oplag. De er i hvert fald uhyre sjældne.

Bjørn Englund fortæller, at Edison brugte take A/B/C ved første session og F/G/H ved en evt. anden session. Det betyder, at take D og E aldrig forekommer!

Indtil videre må listen se således ud:

<u>Dato</u>	<u>Matrice</u>	<u>Titel/Kunstner/Komponist/Tekstforfatter</u>	<u>Edison katalognr.</u>
1915.04.	3739A-4-1	<b>Le cygne</b>	80241R
1915.04.	3739B	<b>Le cygne</b>	80241R
1915.04.	3739C	<b>Le cygne</b> af "Le Carnival des Animaux" Camille Saint-Saëns Herman Sandby, cello – Paul Surth, harpe Tilsyneladende er alle tre takes anvendt? A er set anvendt. 3739A koblet med Pastel-Menuet med Tollefsen Trio	80241R

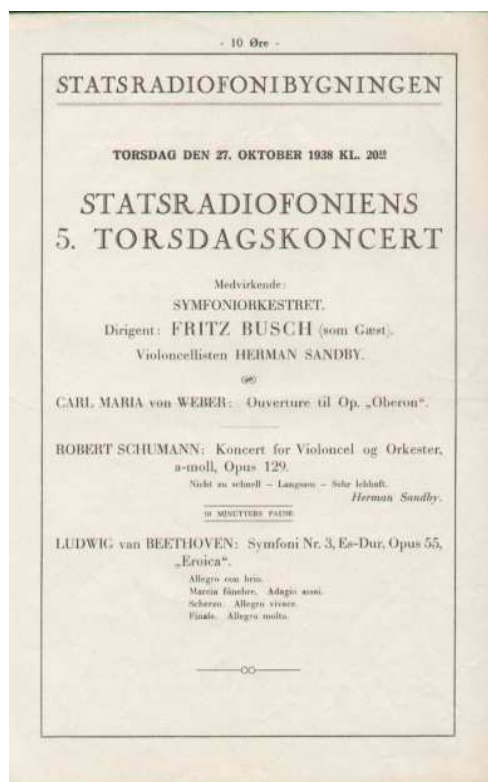


Herman Sandby

1915.04.30.	3740	<b>Berceuse</b> (valse)	Blue Amberol 3740
1915.04.30.	3740	<b>Berceuse</b> (valse)	Blue Amberol 28220
1915.04.30.	3740A	Berceuse (tildelt nummer men ikke udsendt) se ovenfor!	80241R
1915.04.30.	3740B	Berceuse (tildelt nummer men ikke udsendt)	80241R
1915.04.30.	3740C	Berceuse (tildelt nummer men ikke udsendt)	80241R
1915.04.30.	3740A-2-4	<b>Berceuse</b>	80287R
1915.04.30.	3740B-6-14*	<b>Berceuse</b>	80287R
1915.04.30.	3740C	<b>Berceuse</b>	80287R
		af "Jocelyn" – Benjamin Goddard	
		Herman Sandby, cello – akk. Robert Gayler, piano	
		Overført til plade jan. 1916.	
		Tilsyneladende er alle tre takes anvendt. A og B er set.	
		Købt med:	
(1915	3945A-6-71*)	Andante Pastorale	80287L
(1915	3945G-2-4)	Andante Pastorale	80287L
		af "Souvenirs des Alpes" - Theobald Böhm	
		Weyert A. Moor, fløjte (på valse 2754 i 1915)	



Take 3740B og Take 3740A



1938: Torsdagskoncert med Fritz Busch som dirigent og Herman Sandby som solist.

1915.06.17-21. 3890A  
1915.06.17-21. 3890B  
1915.06.17-21. 3890C  
1916.02. 3890F  
1916.02. 3890G

Au bord d'un ruisseau  
Au bord d'un ruisseau  
Au bord d'un ruisseau  
Au bord d'un ruisseau  
Au bord d'un ruisseau  
René de Boisdeffre, op.52  
Carl Henry Tollefsen, violin – Michael Penha, cello –  
Augusta Tollefsen, piano  
Tollefsen Trio

test – ikke udsendt  
ikke udsendt  
ikke udsendt  
ikke udsendt  
ikke udsendt

1915.06.17-21. 3891A	Pastel-Menuet	ikke udsendt
1915.06.17-21. 3891B	Pastel-Menuet	ikke udsendt
1915.06.17-21. 3891C	Pastel-Menuet	ikke udsendt
1916.02. 3891F	<b>Pastel-Menuet</b>	80241L
1916.02. 3891G	<b>Pastel-Menuet</b>	80241L
1916.02. 3891H-4-1	<b>Pastel-Menuet</b>	80241L

H. Paradis  
 Carl Henry Tollefsen, violin – Michael Penha, cello –  
 Augusta Tollefsen, piano  
 Tollefsen Trio  
 Tilsyneladende er tre takes (F-G-H) anvendt? H *er* set anvendt.  
 Alle koblet med: Le Cygne m. Herman Sandby

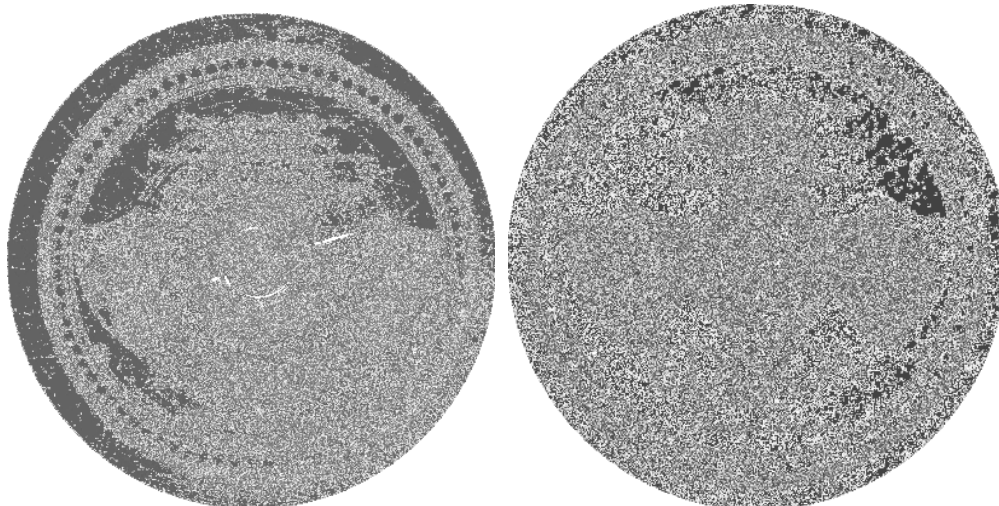


3891H

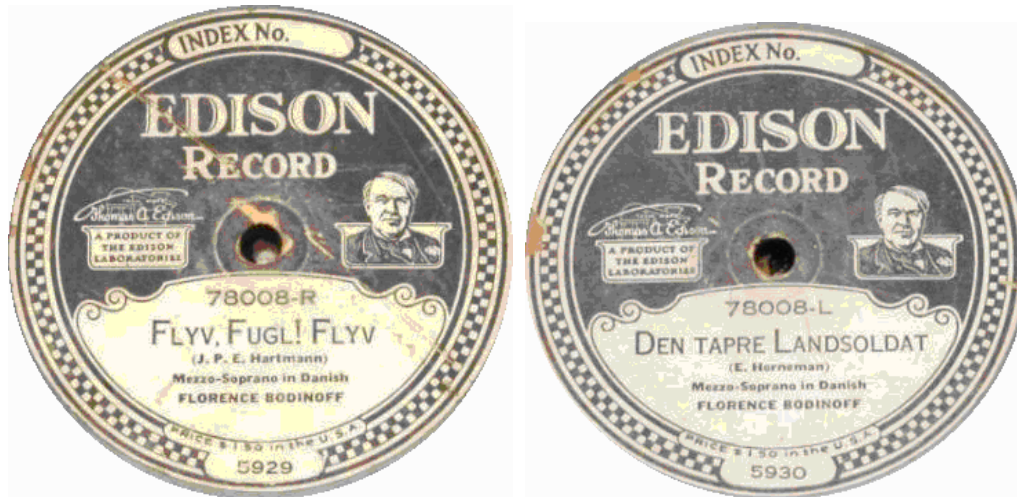


1917.12.17.	5929A-6-31	<b>Flyv Fugl, flyv</b>	no #
1917.12.17.	5929A	<b>Flyv Fugl, flyv</b>	77001L
1917.12.17.	5929B	<b>Flyv Fugl, flyv</b>	77001L
1917.12.17.	5929C	<b>Flyv Fugl, flyv</b>	78001L
1917.12.17.	5929A-1-1	<b>Flyv Fugl, flyv</b>	78008R
1917.12.17.	5929B	<b>Flyv Fugl, flyv</b>	78008R
1917.12.17.	5929C	<b>Flyv Fugl, flyv</b>	78008R

I.P.E. Hartmann/Chr Winter  
 Florence Bodinoff (sopran) m. Orkester  
 Tilsyneladende er alle tre takes anvendt,  
 men kun A er set



No #



1917.12.17.	5930A	<b>Den tapre Landsoldat (Dengang jeg drog af sted)</b>	77001R
1917.12.17.	5930B	<b>Den tapre Landsoldat (Dengang jeg drog af sted)</b>	77001R
1917.12.17.	5930C	<b>Den tapre Landsoldat (Dengang jeg drog af sted)</b>	78001R
1917.12.17.	5930C-3-38	<b>Den tapre Landsoldat (Dengang jeg drog af sted)</b>	no #
1917.12.17.	5930A	<b>Den tapre Landsoldat (Dengang jeg drog af sted)</b>	78008L
1917.12.17.	5930B	<b>Den tapre Landsoldat (Dengang jeg drog af sted)</b>	78008L
1917.12.17.	5930C-1-1	<b>Den tapre Landsoldat (Dengang jeg drog af sted)</b>	78008L

E. Hornemann/Peter Faber  
 Florence Bodinoff (sopran) m. Orkester  
 Tilsyneladende er alle tre takes anvendt.  
 A og C er set anvendt.

1924.07.18.	9628	<b>Sang</b> af ”Tycho Brahes Spaadom” – C.E.F. Weyse Per Biørn	59010R
1924.07.18.	9629	<b>Vær hilset mit gamle Fædreland</b> Niels W. Gade Per Biørn	59008R
1924.07.18.	9630	<b>Danmark, dejligst Vang og Vænge</b> P.E. Rasmussen Per Biørn	59008L



1924.07.21.	9631	<b>Skøn Jomfru, luk dit Vindue op</b> C.E.F. Weyse Per Biørn	59009R
1924.07.21.	9632	<b>Der staar et Slot i Vesterled</b> C.E.F. Weyse Per Biørn	59009L
1924.07.21.	9633	<b>Nattens dæmrende Taager</b> Carl Mortensen/Carl Ploug Per Biørn	59010L
1924.08.05.	9659	<b>K-K-K-Ketty</b> Geoffrey O'Hara/Axel Andreasen Axel Schutz – m. John F. Burckhardt, piano	59011R

1924.08.05. 9660

**Dejlige Fjord**

H. Christine/Sofus Petersen

Axel Schutz – m. John F. Burckhardt, piano

59011L



Axel Schutz kunne være Axel Schultz, som var en dansk skuespiller, der indspillede én pladeside med Henry Seemann på Odeon A 149 072 "Det skal gaa langsomt med sikkert" koblet med 149 071 med Carl Alstrups "Op ad Strøget, ned ad Strøget" fra 1915.

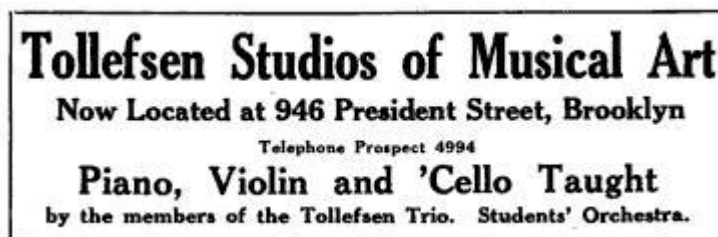
Axel Schultz medvirker også på to plader fra 1926 med Marie Brandstrup m.fl. (Juleplader).



## TOLLEFSEN TRIO



Tollefsen Trio  
Carl F. Tollefsen, violin, Fru Augusta Schnabel-Tollefsen, piano,  
og Paul Kéfer, cello



Ægteparret Tollefsen var begge musiklærere i New York, hvor de stiftede  
The Brooklyn Chamber Music Society

Carl Tollefsen studerede hos Leopold Lichtenberg, Franz Kneisel og Henry Schradiek.

Han var violinist i The Metropolitan Opera Orchestra og med i the New York Symphony Society med Walter Damrosch som dirigent. Baggrunden for hans berømmelse er dog hans arbejde med sin trio, som han dannede i ca. 1908 (måske endda allerede i 1904?).

Violinisten Carl H. Tollefsen (15.8.1882 Kingston upon Hull, UK-10.12.1963, NY) var født i England, men af danske forældre og levede i USA fra han var 6 år.

Hans første kone pianisten Augusta Schnabel-Tollefsen (Boise, Idaho 5.1.1885-1955), var amerikaner, mens tredjemanden fra ca. 1904, hvor trioen dannedes og indtil 1909, var den franske cellist Paul Kéfer (30.12.1875 Rouen-22.5.1941 Rochester, NY).

I 1909 kom den hollandske cellist Michael Penha med (14.12.1875, Amsterdam-?) (og tilsyneladende var han af og til med i trioen senere hen) og han afløstes af cellisten Paolo Mesdag (1.9.1891 Rochester, NY-?), som igen blev afløst af R. Thrane, som endelig i 1916 blev afløst af Willem Durieux (27.4.1879, Den Haag-?) fra Holland. Senere igen afløstes han af Youry Bilstin. Trioen har indspillet under flere forskellige navne og er et helt studie i sig selv.



Tv. Trioen med Durieux og th. med Bilstin

**Edison Blue Amberol cylinders**

(Tollefsen indspillede også en række valser som Venetian Instrumental Trio:

Carl H. Tollefsen, violin - Julius Spindler, flute - Paul Sureth, Harp) men der er formentlig flere forskellige trioer, som har indspillet under dette eller lignende navne.

914	The Tollefsen Trio.	Extase (Louis Ganner)	1911
1052	The Tollefsen Trio.	Serenade (C.M. Widor)	1912
1133	The Tollefsen Trio.	Pastel menuet (also 2237)	1912
1399	Venetian Instrumental Trio	Angel's Serenade	1912
1570	The Tollefsen Trio.	Serenade (Kotzschmar)	1912
1581	Venetian Instrumental Trio	Edelweiss and almenrausch (W. Mangelsdorf)	1912
1650	The Tollefsen Trio.	Menuett & Gavotte (Beethoven/Gossec)	1913
1722	The Tollefsen Trio.	Hungarian dances G- & D major (Brahms)	1913
2024	The Tollefsen Trio.	Chant sans paroles (Tchaikovsky)	1913



2237	The Tollefsen Trio.	Pastel-menuet (re-issue of 1133)	1914
------	---------------------	----------------------------------	------



Tollefsen Trio?

**Columbia cylinders**

45875	Taylor Trio	Home Sweet Home	1915
46138	Taylor Trio	In the gloaming	1915

**Victor Records**

		At the brook
		Pastel menuet
17749	Tollefsen Trio	Siegmund's Love Song
17749	Tollefsen Trio	Romance (Rubinstein)
17816	Venetian Trio	Oh, promise me (koblet med Neapolitan Trio)



"Venetian Instrumental Trio"  
Måske er det Tollefsens Trio?